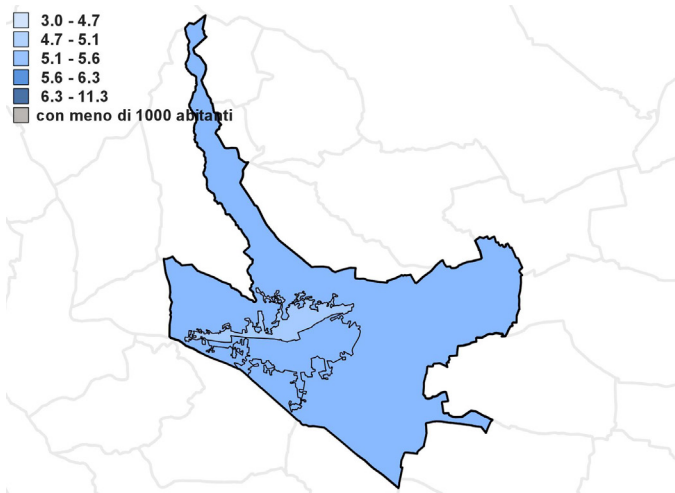


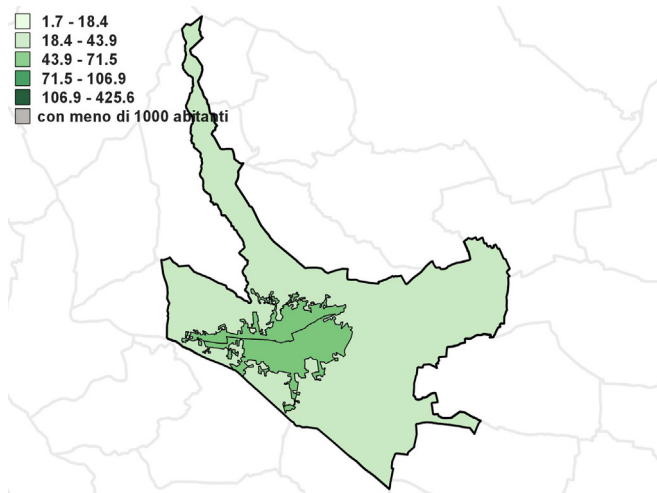
INDICATORI PER AREE DI CENSIMENTO*

PINEROLO

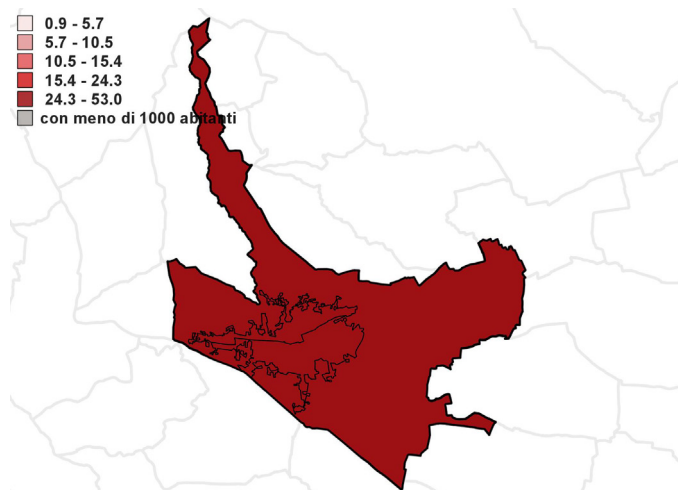
Incidenza della popolazione con meno di 6 anni



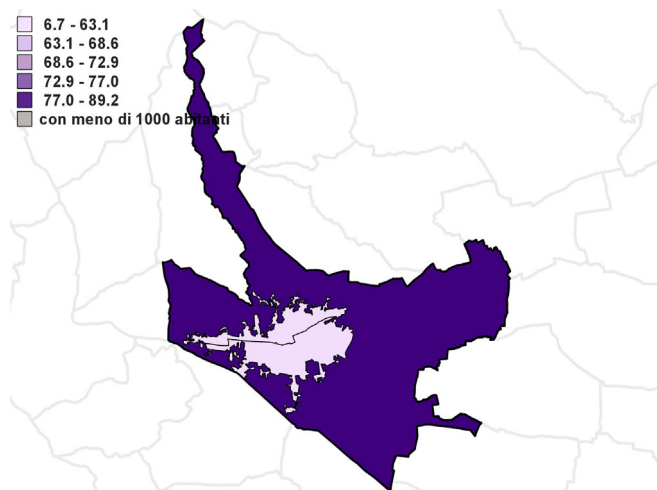
Incidenza di residenti stranieri



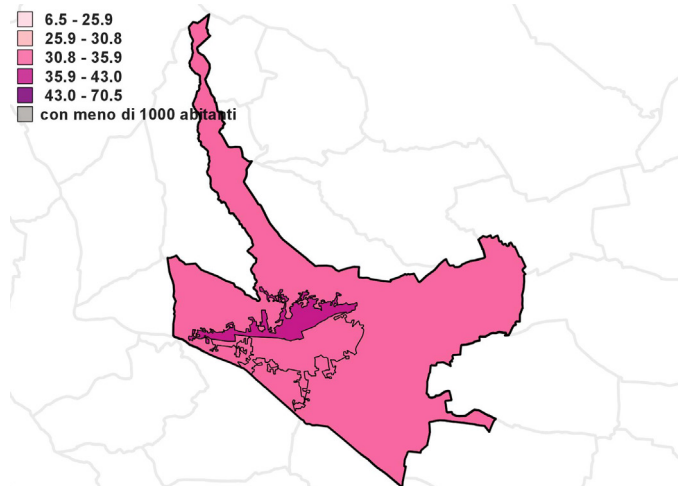
Mobilità fuori comune per studio o lavoro



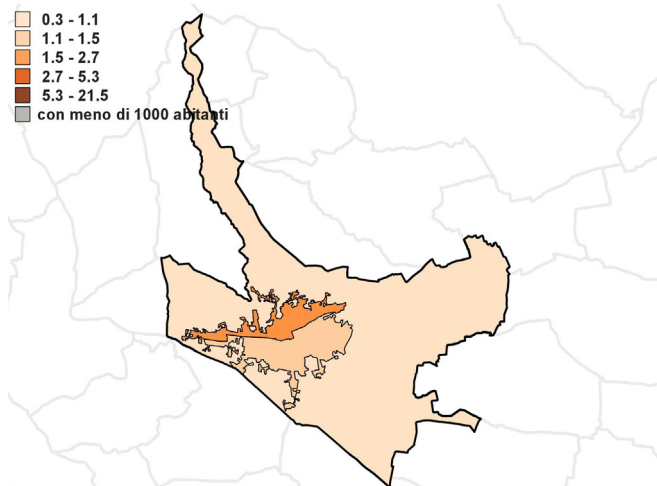
Incidenza delle abitazioni in proprietà



Incidenza dell'occupazione in professioni ad alta-media specializzazione



Incidenza delle famiglie con potenziale disagio economico



*Gli indicatori sono rappresentati in scala nazionale