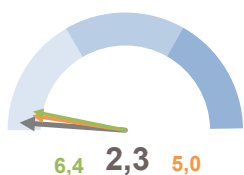
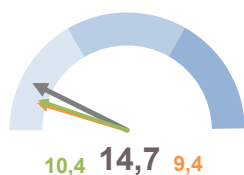


CIANCIANA

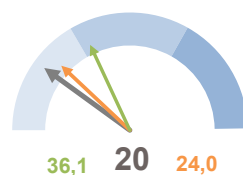
INCIDENZA SUPERFICIE CENTRI E NUCLEI



INCIDENZA POPOLAZIONE 75 ANNI E PIÙ



TASSO DI OCCUPAZIONE FEMMINILE



MOBILITÀ PUBBLICA



Italia Comune Regione

Indicatori

1991 2001 2011

Indicatori	1991	2001	2011
Popolazione residente	5.103	4.073	3.517
Variazione intercensuaria annua	-0,1	-2,2	-1,5
Indice di vecchiaia	128,6	188,9	225,4
Incidenza di residenti stranieri	7,8	16,0	28,7
Incidenza di coppie giovani con figli	17,7	10,5	5,9
Incidenza di anziani soli	32,4	33,2	32,8
Potenzialità d'uso degli edifici	...	11,1	6,2
Metri quadrati per occupante nelle abitazioni occupate	33,8	37,1	46,4
Indice di disponibilità dei servizi nell'abitazione	94,4	98,2	99,4
Incidenza di adulti con titolo di diploma o laurea	22,1	42,3	54,0
Rapporto adulti con diploma o laurea/licenza media	84,1	137,2	166,7
Livello di istruzione dei giovani di 15-19 anni	86	94,9	97,8
Tasso di occupazione	18,4	25,0	31,1
Indice di ricambio occupazionale	230,6	366,0	450,9
Indice di disoccupazione	51,6	35,2	13,7
Incidenza dell'occupazione in professioni ad alta-media specializzazione	23,9	39,6	30,5
Mobilità fuori comune per studio o lavoro	9,7	13,0	15,3
Mobilità privata (uso mezzo privato)	35,8	47,0	54,4
Mobilità lenta (a piedi o in bicicletta)	41,7	26,4	25,7
Incidenza delle famiglie con potenziale disagio economico	9,7	5,2	3,7
Incidenza di giovani fuori dal mercato del lavoro e dalla formazione	17,9	19,3	26,6
Incidenza delle famiglie in potenziale disagio di assistenza	3,5	3,6	4,4

Definizione degli Indicatori

Variazione intercensuaria annua	Media geometrica delle variazioni intercensuarie annue
Indice di vecchiaia	Incidenza % della popolazione di 65 anni e più su quella 0-14 anni
Incidenza superficie centri e nuclei	Incidenza % della superficie dei centri e nuclei abitati sul totale della superficie
Incidenza della popolazione con 75 e più anni	Incidenza % della popolazione residente con 75 e più anni sul totale
Incidenza di residenti stranieri	Incidenza di residenti stranieri per 1000 residenti italiani
Incidenza di coppie giovani con figli	Incidenza % del numero di famiglie mononucleari (con e senza membri isolati) coppia giovane con figli (età della donna < 35 anni) sul totale delle famiglie mononucleari (con e senza membri isolati)
Incidenza di anziani soli	Incidenza % anziani (età 65 e più) che vivono da soli sulla popolazione della stessa età
Potenzialità d'uso degli edifici	Incidenza % degli edifici non utilizzati sul totale degli edifici
Metri quadrati per occupante nelle abitazioni occupate	Rapporto tra la superficie delle abitazioni occupate sui relativi occupanti
Indice di disponibilità dei servizi nell'abitazione	Media delle incidenze % delle abitazioni dotate di diverse tipologie di servizio collegate alla disponibilità di acqua e bagno sul totale delle abitazioni occupate
Incidenza di adulti con titolo diploma o laurea	Incidenza % di residenti di 25-64 anni con diploma o titolo universitario sui residenti della stessa età
Rapporto adulti con diploma o laurea/licenza media	Incidenza % dei residenti di 25-64 anni con diploma o laurea su quelli della stessa età con licenza media
Livello di istruzione dei giovani 15-19 anni	Incidenza % dei residenti di 15-19 anni con licenza media inferiore e diploma sui residenti della stessa età
Tasso di occupazione	Incidenza % degli occupati sul totale dei residenti di 15 anni ed oltre
Tasso di occupazione femminile	Incidenza % degli occupati femmine sul totale delle residenti di 15 anni ed oltre
Tasso di disoccupazione	Incidenza % dei residenti in cerca di occupazione sulla popolazione attiva (occupati ed in cerca di lavoro)
Incidenza dell'occupazione in professioni ad alta-media specializzazione	Incidenza % degli occupati nelle tipologie 1, 2, 3 di attività lavorativa svolta (Legislatori Imprenditori Alta Dirigenza; Professioni intellettuali scientifiche e di elevata specializzazione; Professioni tecniche) sul totale degli occupati
Mobilità fuori comune per studio o lavoro	Incidenza % dei residenti che si sposta giornalmente per studio o lavoro fuori dal comune sul totale dei residenti in età da 0 a 64 anni.
Mobilità privata (auto)	Incidenza % di spostamenti per lavoro o studio con mezzo privato (auto o motoveicolo) sul totale degli spostamenti giornalieri
Mobilità pubblica (uso del mezzo pubblico)	Incidenza % di spostamenti per lavoro o studio con mezzo pubblico (treno, autobus, metropolitana) sul totale degli spostamenti giornalieri
Mobilità lenta (a piedi o bicicletta)	Incidenza % di spostamenti per lavoro o studio a piedi o in bicicletta sul totale degli spostamenti giornalieri
Incidenza delle famiglie con potenziale disagio economico	Incidenza % di famiglie giovani ed adulte (con coniuge o convivente con meno di 64 anni) con figli, nelle quali nessun componente è occupato o ritirato dal lavoro sul totale delle famiglie
Incidenza di giovani fuori dal mercato del lavoro e della formazione	Incidenza % dei residenti di 15-29 anni in condizione non professionale diversa da "studente" sui residenti della stessa età
Incidenza delle famiglie in potenziale disagio di assistenza	Incidenza % di famiglie non coabitanti di 2 0 + componenti di 65 e + anni ed almeno un componente di 80 e + anni sul totale delle famiglie