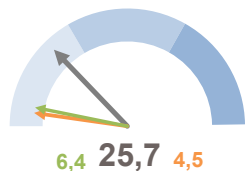
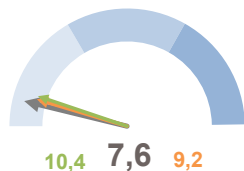


## PORTO CESAREO

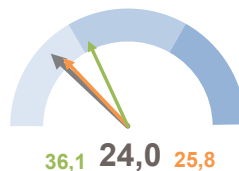
INCIDENZA SUPERFICIE CENTRI E NUCLEI



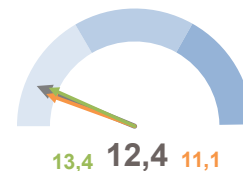
INCIDENZA POPOLAZIONE 75 ANNI E PIÙ



TASSO DI OCCUPAZIONE FEMMINILE



MOBILITÀ PUBBLICA



↑ Italia      ↑ Comune      ↑ Regione

### Indicatori

|  | 1991  | 2001  | 2011  |
|--|-------|-------|-------|
| Popolazione residente  | 4.044 | 4.419 | 5.448 |
| Variazione intercensuaria annua  | 1,7   | 0,9   | 2,1   |
| Indice di vecchiaia  | 35,7  | 78,2  | 115,4 |
| Incidenza di residenti stranieri   | 10,1  | 18,3  | 39,5  |
| Incidenza di coppie giovani con figli                                    | 24,0  | 17,0  | 13,2  |
| Incidenza di anziani soli  | 21,7  | 18,0  | 23,1  |
| Potenzialità d'uso degli edifici   | ...   | 1,6   | 1,5   |
| Metri quadrati per occupante nelle abitazioni occupate                   | 35,9  | 40,8  | 46,3  |
| Indice di disponibilità dei servizi nell'abitazione                      | 93,2  | 97,9  | 96,7  |
| Incidenza di adulti con titolo di diploma o laurea                       | 13,5  | 30,6  | 38,2  |
| Rapporto adulti con diploma o laurea/licenza media                       | 44,9  | 83,5  | 86,2  |
| Livello di istruzione dei giovani di 15-19 anni                          | 85,4  | 94,1  | 99,3  |
| Tasso di occupazione   | 34,7  | 34,7  | 37,2  |
| Indice di ricambio occupazionale   | 114,8 | 149,5 | 216,9 |
| Indice di disoccupazione   | 34,4  | 19,3  | 17,6  |
| Incidenza dell'occupazione in professioni ad alta-media specializzazione | 10,0  | 26,6  | 22,7  |
| Mobilità fuori comune per studio o lavoro                                | 15,3  | 15,3  | 18,3  |
| Mobilità privata (uso mezzo privato)                                     | 38,5  | 55,0  | 61,7  |
| Mobilità lenta (a piedi o in bicicletta)                                 | 32,5  | 22,4  | 22,4  |
| Incidenza delle famiglie con potenziale disagio economico                | 9,3   | 5,7   | 5,3   |
| Incidenza di giovani fuori dal mercato del lavoro e dalla formazione     | 15,5  | 30,7  | 22,6  |
| Incidenza delle famiglie in potenziale disagio di assistenza             | 0,7   | 1,6   | 2,8   |

## Definizione degli Indicatori

|   |  |
|---|--|
| <b>Variazione intercensuaria annua</b>  | Media geometrica delle variazioni intercensuarie annue   |
| <b>Indice di vecchiaia</b>  | Incidenza % della popolazione di 65 anni e più su quella 0-14 anni   |
| <b>Incidenza superficie centri e nuclei</b>                                     | Incidenza % della superficie dei centri e nuclei abitati sul totale della superficie   |
| <b>Incidenza della popolazione con 75 e più anni</b>                            | Incidenza % della popolazione residente con 75 e più anni sul totale   |
| <b>Incidenza di residenti stranieri</b>   | Incidenza di residenti stranieri per 1000 residenti italiani   |
| <b>Incidenza di coppie giovani con figli</b>                                    | Incidenza % del numero di famiglie mononucleari (con e senza membri isolati) coppia giovane con figli (età della donna < 35 anni) sul totale delle famiglie mononucleari (con e senza membri isolati)  |
| <b>Incidenza di anziani soli</b>  | Incidenza % anziani (età 65 e più) che vivono da soli sulla popolazione della stessa età   |
| <b>Potenzialità d'uso degli edifici</b>   | Incidenza % degli edifici non utilizzati sul totale degli edifici  |
| <b>Metri quadrati per occupante nelle abitazioni occupate</b>                   | Rapporto tra la superficie delle abitazioni occupate sui relativi occupanti  |
| <b>Indice di disponibilità dei servizi nell'abitazione</b>                      | Media delle incidenze % delle abitazioni dotate di diverse tipologie di servizio collegate alla disponibilità di acqua e bagno sul totale delle abitazioni occupate  |
| <b>Incidenza di adulti con titolo diploma o laurea</b>                          | Incidenza % di residenti di 25-64 anni con diploma o titolo universitario sui residenti della stessa età   |
| <b>Rapporto adulti con diploma o laurea/licenza media</b>                       | Incidenza % dei residenti di 25-64 anni con diploma o laurea su quelli della stessa età con licenza media  |
| <b>Livello di istruzione dei giovani 15-19 anni</b>                             | Incidenza % dei residenti di 15-19 anni con licenza media inferiore e diploma sui residenti della stessa età   |
| <b>Tasso di occupazione</b>   | Incidenza % degli occupati sul totale dei residenti di 15 anni ed oltre  |
| <b>Tasso di occupazione femminile</b>   | Incidenza % degli occupati femmine sul totale delle residenti di 15 anni ed oltre  |
| <b>Tasso di disoccupazione</b>  | Incidenza % dei residenti in cerca di occupazione sulla popolazione attiva (occupati ed in cerca di lavoro)  |
| <b>Incidenza dell'occupazione in professioni ad alta-media specializzazione</b> | Incidenza % degli occupati nelle tipologie 1, 2, 3 di attività lavorativa svolta (Legislatori Imprenditori Alta Dirigenza; Professioni intellettuali scientifiche e di elevata specializzazione; Professioni tecniche) sul totale degli occupati |
| <b>Mobilità fuori comune per studio o lavoro</b>                                | Incidenza % dei residenti che si sposta giornalmente per studio o lavoro fuori dal comune sul totale dei residenti in età da 0 a 64 anni.  |
| <b>Mobilità privata (auto)</b>  | Incidenza % di spostamenti per lavoro o studio con mezzo privato (auto o motoveicolo) sul totale degli spostamenti giornalieri   |
| <b>Mobilità pubblica (uso del mezzo pubblico)</b>                               | Incidenza % di spostamenti per lavoro o studio con mezzo pubblico (treno, autobus, metropolitana) sul totale degli spostamenti giornalieri   |
| <b>Mobilità lenta (a piedi o bicicletta)</b>                                    | Incidenza % di spostamenti per lavoro o studio a piedi o in bicicletta sul totale degli spostamenti giornalieri  |
| <b>Incidenza delle famiglie con potenziale disagio economico</b>                | Incidenza % di famiglie giovani ed adulte (con coniuge o convivente con meno di 64 anni) con figli, nelle quali nessun componente è occupato o ritirato dal lavoro sul totale delle famiglie   |
| <b>Incidenza di giovani fuori dal mercato del lavoro e della formazione</b>     | Incidenza % dei residenti di 15-29 anni in condizione non professionale diversa da "studente" sui residenti della stessa età   |
| <b>Incidenza delle famiglie in potenziale disagio di assistenza</b>             | Incidenza % di famiglie non coabitanti di 2 0 + componenti di 65 e + anni ed almeno un componente di 80 e + anni sul totale delle famiglie   |