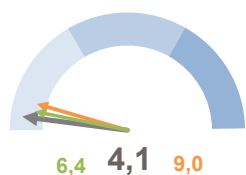
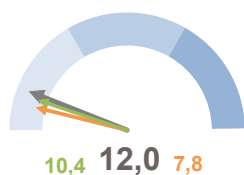
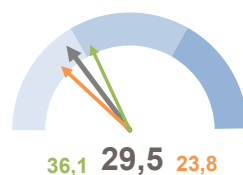
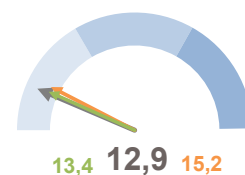


**SAN LORENZO MAGGIORE**

 INCIDENZA SUPERFICIE  
CENTRI E NUCLEI

 INCIDENZA POPOLAZIONE  
75 ANNI E PIÙ

 TASSO DI OCCUPAZIONE  
FEMMINILE


MOBILITÀ PUBBLICA



Italia

Comune

Regione

**Indicatori**
**1991**
**2001**
**2011**

Indicatori	1991	2001	2011
Popolazione residente	2.287	2.280	2.165
Variazione intercensuaria annua	-0,3	0,0	-0,5
Indice di vecchiaia	88,3	141,7	154,9
Incidenza di residenti stranieri	1,3	2,6	19,4
Incidenza di coppie giovani con figli	19,8	11,3	9,4
Incidenza di anziani soli	22,4	24,9	29,1
Potenzialità d'uso degli edifici	...	12,6	5,9
Metri quadrati per occupante nelle abitazioni occupate	33,6	35,5	41,8
Indice di disponibilità dei servizi nell'abitazione	96,4	97,4	98,1
Incidenza di adulti con titolo di diploma o laurea	14,1	39,5	43,8
Rapporto adulti con diploma o laurea/licenza media	49,8	143,0	109,2
Livello di istruzione dei giovani di 15-19 anni	92,5	95,9	98,3
Tasso di occupazione	38,1	33,3	37,0
Indice di ricambio occupazionale	120,9	252	293,8
Indice di disoccupazione	25,3	3,3	19,4
Incidenza dell'occupazione in professioni ad alta-media specializzazione	5,9	29,4	21,7
Mobilità fuori comune per studio o lavoro	12,7	22,3	26,8
Mobilità privata (uso mezzo privato)	46,4	63,8	65,7
Mobilità lenta (a piedi o in bicicletta)	30,1	13,2	17,6
Incidenza delle famiglie con potenziale disagio economico	0,6	3,0	3,3
Incidenza di giovani fuori dal mercato del lavoro e dalla formazione	7,4	34,5	15,2
Incidenza delle famiglie in potenziale disagio di assistenza	2,8	2,6	3,9

## Definizione degli Indicatori

<b>Variazione intercensuaria annua</b>	Media geometrica delle variazioni intercensuarie annue
<b>Indice di vecchiaia</b>	Incidenza % della popolazione di 65 anni e più su quella 0-14 anni
<b>Incidenza superficie centri e nuclei</b>	Incidenza % della superficie dei centri e nuclei abitati sul totale della superficie
<b>Incidenza della popolazione con 75 e più anni</b>	Incidenza % della popolazione residente con 75 e più anni sul totale
<b>Incidenza di residenti stranieri</b>	Incidenza di residenti stranieri per 1000 residenti italiani
<b>Incidenza di coppie giovani con figli</b>	Incidenza % del numero di famiglie mononucleari (con e senza membri isolati) coppia giovane con figli (età della donna < 35 anni) sul totale delle famiglie mononucleari (con e senza membri isolati)
<b>Incidenza di anziani soli</b>	Incidenza % anziani (età 65 e più) che vivono da soli sulla popolazione della stessa età
<b>Potenzialità d'uso degli edifici</b>	Incidenza % degli edifici non utilizzati sul totale degli edifici
<b>Metri quadrati per occupante nelle abitazioni occupate</b>	Rapporto tra la superficie delle abitazioni occupate sui relativi occupanti
<b>Indice di disponibilità dei servizi nell'abitazione</b>	Media delle incidenze % delle abitazioni dotate di diverse tipologie di servizio collegate alla disponibilità di acqua e bagno sul totale delle abitazioni occupate
<b>Incidenza di adulti con titolo diploma o laurea</b>	Incidenza % di residenti di 25-64 anni con diploma o titolo universitario sui residenti della stessa età
<b>Rapporto adulti con diploma o laurea/licenza media</b>	Incidenza % dei residenti di 25-64 anni con diploma o laurea su quelli della stessa età con licenza media
<b>Livello di istruzione dei giovani 15-19 anni</b>	Incidenza % dei residenti di 15-19 anni con licenza media inferiore e diploma sui residenti della stessa età
<b>Tasso di occupazione</b>	Incidenza % degli occupati sul totale dei residenti di 15 anni ed oltre
<b>Tasso di occupazione femminile</b>	Incidenza % degli occupati femmine sul totale delle residenti di 15 anni ed oltre
<b>Tasso di disoccupazione</b>	Incidenza % dei residenti in cerca di occupazione sulla popolazione attiva (occupati ed in cerca di lavoro)
<b>Incidenza dell'occupazione in professioni ad alta-media specializzazione</b>	Incidenza % degli occupati nelle tipologie 1, 2, 3 di attività lavorativa svolta (Legislatori Imprenditori Alta Dirigenza; Professioni intellettuali scientifiche e di elevata specializzazione; Professioni tecniche) sul totale degli occupati
<b>Mobilità fuori comune per studio o lavoro</b>	Incidenza % dei residenti che si sposta giornalmente per studio o lavoro fuori dal comune sul totale dei residenti in età da 0 a 64 anni.
<b>Mobilità privata (auto)</b>	Incidenza % di spostamenti per lavoro o studio con mezzo privato (auto o motoveicolo) sul totale degli spostamenti giornalieri
<b>Mobilità pubblica (uso del mezzo pubblico)</b>	Incidenza % di spostamenti per lavoro o studio con mezzo pubblico (treno, autobus, metropolitana) sul totale degli spostamenti giornalieri
<b>Mobilità lenta (a piedi o bicicletta)</b>	Incidenza % di spostamenti per lavoro o studio a piedi o in bicicletta sul totale degli spostamenti giornalieri
<b>Incidenza delle famiglie con potenziale disagio economico</b>	Incidenza % di famiglie giovani ed adulte (con coniuge o convivente con meno di 64 anni) con figli, nelle quali nessun componente è occupato o ritirato dal lavoro sul totale delle famiglie
<b>Incidenza di giovani fuori dal mercato del lavoro e della formazione</b>	Incidenza % dei residenti di 15-29 anni in condizione non professionale diversa da "studente" sui residenti della stessa età
<b>Incidenza delle famiglie in potenziale disagio di assistenza</b>	Incidenza % di famiglie non coabitanti di 2 0 + componenti di 65 e + anni ed almeno un componente di 80 e + anni sul totale delle famiglie