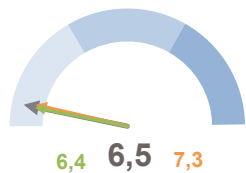
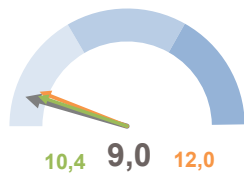


OZZANO DELL'EMILIA

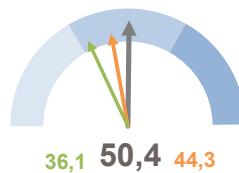
INCIDENZA SUPERFICIE CENTRI E NUCLEI



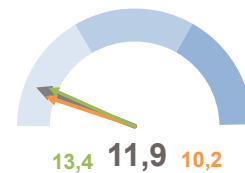
INCIDENZA POPOLAZIONE 75 ANNI E PIÙ



TASSO DI OCCUPAZIONE FEMMINILE



MOBILITÀ PUBBLICA



↑ Italia ↑ Comune ↑ Regione

Indicatori

| | 1991 | 2001 | 2011 |
|--|-------|--------|--------|
| Popolazione residente | 9.665 | 10.459 | 12.870 |
| Variazione intercensuaria annua | 1,5 | 0,8 | 2,1 |
| Indice di vecchiaia | 103,7 | 140,4 | 134,5 |
| Incidenza di residenti stranieri | 2,7 | 22,8 | 49,6 |
| Incidenza di coppie giovani con figli | 14,7 | 8,7 | 6,4 |
| Incidenza di anziani soli | 15,5 | 21,0 | 24,9 |
| Potenzialità d'uso degli edifici | ... | 3,3 | 5,6 |
| Metri quadrati per occupante nelle abitazioni occupate | 33,7 | 36,8 | 39,5 |
| Indice di disponibilità dei servizi nell'abitazione | 97,0 | 99,7 | 99,7 |
| Incidenza di adulti con titolo di diploma o laurea | 25,0 | 41,6 | 59,9 |
| Rapporto adulti con diploma o laurea/licenza media | 75,7 | 115,3 | 186,8 |
| Livello di istruzione dei giovani di 15-19 anni | 97,5 | 98,5 | 99,6 |
| Tasso di occupazione | 59,5 | 57,3 | 56,4 |
| Indice di ricambio occupazionale | 105,8 | 158,3 | 355,9 |
| Indice di disoccupazione | 4,6 | 3,1 | 5,2 |
| Incidenza dell'occupazione in professioni ad alta-media specializzazione | 18,3 | 34,8 | 33,7 |
| Mobilità fuori comune per studio o lavoro | 40,4 | 40,8 | 43,7 |
| Mobilità privata (uso mezzo privato) | 62,3 | 70,8 | 75,6 |
| Mobilità lenta (a piedi o in bicicletta) | 16,4 | 12,0 | 11,1 |
| Incidenza delle famiglie con potenziale disagio economico | 0,5 | 0,0 | 0,7 |
| Incidenza di giovani fuori dal mercato del lavoro e dalla formazione | 6,0 | 4,8 | 5,6 |
| Incidenza delle famiglie in potenziale disagio di assistenza | 1,7 | 2,1 | 2,7 |

Definizione degli Indicatori

| | |
|---|--|
| Variazione intercensuaria annua | Media geometrica delle variazioni intercensuarie annue |
| Indice di vecchiaia | Incidenza % della popolazione di 65 anni e più su quella 0-14 anni |
| Incidenza superficie centri e nuclei | Incidenza % della superficie dei centri e nuclei abitati sul totale della superficie |
| Incidenza della popolazione con 75 e più anni | Incidenza % della popolazione residente con 75 e più anni sul totale |
| Incidenza di residenti stranieri | Incidenza di residenti stranieri per 1000 residenti italiani |
| Incidenza di coppie giovani con figli | Incidenza % del numero di famiglie mononucleari (con e senza membri isolati) coppia giovane con figli (età della donna < 35 anni) sul totale delle famiglie mononucleari (con e senza membri isolati) |
| Incidenza di anziani soli | Incidenza % anziani (età 65 e più) che vivono da soli sulla popolazione della stessa età |
| Potenzialità d'uso degli edifici | Incidenza % degli edifici non utilizzati sul totale degli edifici |
| Metri quadrati per occupante nelle abitazioni occupate | Rapporto tra la superficie delle abitazioni occupate sui relativi occupanti |
| Indice di disponibilità dei servizi nell'abitazione | Media delle incidenze % delle abitazioni dotate di diverse tipologie di servizio collegate alla disponibilità di acqua e bagno sul totale delle abitazioni occupate |
| Incidenza di adulti con titolo diploma o laurea | Incidenza % di residenti di 25-64 anni con diploma o titolo universitario sui residenti della stessa età |
| Rapporto adulti con diploma o laurea/licenza media | Incidenza % dei residenti di 25-64 anni con diploma o laurea su quelli della stessa età con licenza media |
| Livello di istruzione dei giovani 15-19 anni | Incidenza % dei residenti di 15-19 anni con licenza media inferiore e diploma sui residenti della stessa età |
| Tasso di occupazione | Incidenza % degli occupati sul totale dei residenti di 15 anni ed oltre |
| Tasso di occupazione femminile | Incidenza % degli occupati femmine sul totale delle residenti di 15 anni ed oltre |
| Tasso di disoccupazione | Incidenza % dei residenti in cerca di occupazione sulla popolazione attiva (occupati ed in cerca di lavoro) |
| Incidenza dell'occupazione in professioni ad alta-media specializzazione | Incidenza % degli occupati nelle tipologie 1, 2, 3 di attività lavorativa svolta (Legislatori Imprenditori Alta Dirigenza; Professioni intellettuali scientifiche e di elevata specializzazione; Professioni tecniche) sul totale degli occupati |
| Mobilità fuori comune per studio o lavoro | Incidenza % dei residenti che si sposta giornalmente per studio o lavoro fuori dal comune sul totale dei residenti in età da 0 a 64 anni. |
| Mobilità privata (auto) | Incidenza % di spostamenti per lavoro o studio con mezzo privato (auto o motoveicolo) sul totale degli spostamenti giornalieri |
| Mobilità pubblica (uso del mezzo pubblico) | Incidenza % di spostamenti per lavoro o studio con mezzo pubblico (treno, autobus, metropolitana) sul totale degli spostamenti giornalieri |
| Mobilità lenta (a piedi o bicicletta) | Incidenza % di spostamenti per lavoro o studio a piedi o in bicicletta sul totale degli spostamenti giornalieri |
| Incidenza delle famiglie con potenziale disagio economico | Incidenza % di famiglie giovani ed adulte (con coniuge o convivente con meno di 64 anni) con figli, nelle quali nessun componente è occupato o ritirato dal lavoro sul totale delle famiglie |
| Incidenza di giovani fuori dal mercato del lavoro e della formazione | Incidenza % dei residenti di 15-29 anni in condizione non professionale diversa da "studente" sui residenti della stessa età |
| Incidenza delle famiglie in potenziale disagio di assistenza | Incidenza % di famiglie non coabitanti di 2 0 + componenti di 65 e + anni ed almeno un componente di 80 e + anni sul totale delle famiglie |