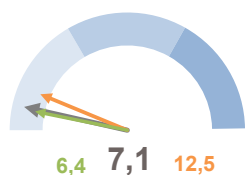
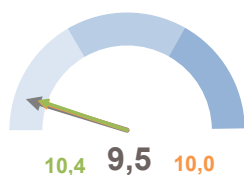


## LAZISE

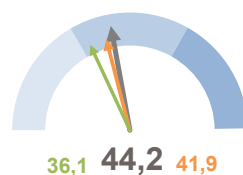
INCIDENZA SUPERFICIE CENTRI E NUCLEI



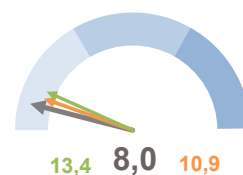
INCIDENZA POPOLAZIONE 75 ANNI E PIÙ



TASSO DI OCCUPAZIONE FEMMINILE



MOBILITÀ PUBBLICA



↑ Italia      ↑ Comune      ↑ Regione

### Indicatori

	1991	2001	2011
Popolazione residente	5.490	6.055	6.695
Variazione intercensuaria annua	0,0	1,0	1,0
Indice di vecchiaia	122,5	140,7	153,2
Incidenza di residenti stranieri	15,5	54,3	82,9
Incidenza di coppie giovani con figli	13,1	9,6	6,2
Incidenza di anziani soli	19,9	24,8	25,2
Potenzialità d'uso degli edifici	...	1,7	3,2
Metri quadrati per occupante nelle abitazioni occupate	38,3	41,9	44,6
Indice di disponibilità dei servizi nell'abitazione	98,1	99,6	99,8
Incidenza di adulti con titolo di diploma o laurea	23,9	40,4	55,1
Rapporto adulti con diploma o laurea/licenza media	71,9	107,6	158,2
Livello di istruzione dei giovani di 15-19 anni	97,8	97,8	98,6
Tasso di occupazione	46,8	51,0	54,6
Indice di ricambio occupazionale	98,4	133,1	306,7
Indice di disoccupazione	6,6	5,0	3,0
Incidenza dell'occupazione in professioni ad alta-media specializzazione	18,9	36,0	29,2
Mobilità fuori comune per studio o lavoro	27,9	27,2	28,2
Mobilità privata (uso mezzo privato)	53,2	62,7	66,6
Mobilità lenta (a piedi o in bicicletta)	21,5	14,1	18,1
Incidenza delle famiglie con potenziale disagio economico	1,5	0,4	1,2
Incidenza di giovani fuori dal mercato del lavoro e dalla formazione	11,4	8,7	11,3
Incidenza delle famiglie in potenziale disagio di assistenza	2,3	2,0	1,8

## Definizione degli Indicatori

<b>Variazione intercensuaria annua</b>	Media geometrica delle variazioni intercensuarie annue
<b>Indice di vecchiaia</b>	Incidenza % della popolazione di 65 anni e più su quella 0-14 anni
<b>Incidenza superficie centri e nuclei</b>	Incidenza % della superficie dei centri e nuclei abitati sul totale della superficie
<b>Incidenza della popolazione con 75 e più anni</b>	Incidenza % della popolazione residente con 75 e più anni sul totale
<b>Incidenza di residenti stranieri</b>	Incidenza di residenti stranieri per 1000 residenti italiani
<b>Incidenza di coppie giovani con figli</b>	Incidenza % del numero di famiglie mononucleari (con e senza membri isolati) coppia giovane con figli (età della donna < 35 anni) sul totale delle famiglie mononucleari (con e senza membri isolati)
<b>Incidenza di anziani soli</b>	Incidenza % anziani (età 65 e più) che vivono da soli sulla popolazione della stessa età
<b>Potenzialità d'uso degli edifici</b>	Incidenza % degli edifici non utilizzati sul totale degli edifici
<b>Metri quadrati per occupante nelle abitazioni occupate</b>	Rapporto tra la superficie delle abitazioni occupate sui relativi occupanti
<b>Indice di disponibilità dei servizi nell'abitazione</b>	Media delle incidenze % delle abitazioni dotate di diverse tipologie di servizio collegate alla disponibilità di acqua e bagno sul totale delle abitazioni occupate
<b>Incidenza di adulti con titolo diploma o laurea</b>	Incidenza % di residenti di 25-64 anni con diploma o titolo universitario sui residenti della stessa età
<b>Rapporto adulti con diploma o laurea/licenza media</b>	Incidenza % dei residenti di 25-64 anni con diploma o laurea su quelli della stessa età con licenza media
<b>Livello di istruzione dei giovani 15-19 anni</b>	Incidenza % dei residenti di 15-19 anni con licenza media inferiore e diploma sui residenti della stessa età
<b>Tasso di occupazione</b>	Incidenza % degli occupati sul totale dei residenti di 15 anni ed oltre
<b>Tasso di occupazione femminile</b>	Incidenza % degli occupati femmine sul totale delle residenti di 15 anni ed oltre
<b>Tasso di disoccupazione</b>	Incidenza % dei residenti in cerca di occupazione sulla popolazione attiva (occupati ed in cerca di lavoro)
<b>Incidenza dell'occupazione in professioni ad alta-media specializzazione</b>	Incidenza % degli occupati nelle tipologie 1, 2, 3 di attività lavorativa svolta (Legislatori Imprenditori Alta Dirigenza; Professioni intellettuali scientifiche e di elevata specializzazione; Professioni tecniche) sul totale degli occupati
<b>Mobilità fuori comune per studio o lavoro</b>	Incidenza % dei residenti che si sposta giornalmente per studio o lavoro fuori dal comune sul totale dei residenti in età da 0 a 64 anni.
<b>Mobilità privata (auto)</b>	Incidenza % di spostamenti per lavoro o studio con mezzo privato (auto o motoveicolo) sul totale degli spostamenti giornalieri
<b>Mobilità pubblica (uso del mezzo pubblico)</b>	Incidenza % di spostamenti per lavoro o studio con mezzo pubblico (treno, autobus, metropolitana) sul totale degli spostamenti giornalieri
<b>Mobilità lenta (a piedi o bicicletta)</b>	Incidenza % di spostamenti per lavoro o studio a piedi o in bicicletta sul totale degli spostamenti giornalieri
<b>Incidenza delle famiglie con potenziale disagio economico</b>	Incidenza % di famiglie giovani ed adulte (con coniuge o convivente con meno di 64 anni) con figli, nelle quali nessun componente è occupato o ritirato dal lavoro sul totale delle famiglie
<b>Incidenza di giovani fuori dal mercato del lavoro e della formazione</b>	Incidenza % dei residenti di 15-29 anni in condizione non professionale diversa da "studente" sui residenti della stessa età
<b>Incidenza delle famiglie in potenziale disagio di assistenza</b>	Incidenza % di famiglie non coabitanti di 2 0 + componenti di 65 e + anni ed almeno un componente di 80 e + anni sul totale delle famiglie