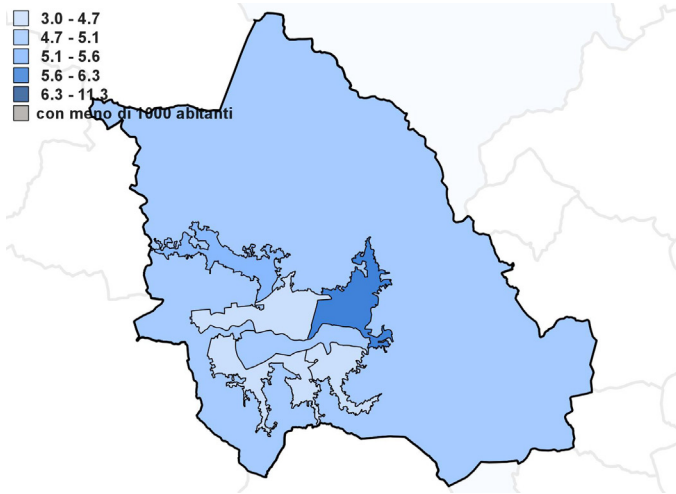


# INDICATORI PER AREE DI CENSIMENTO\*

## TERNI

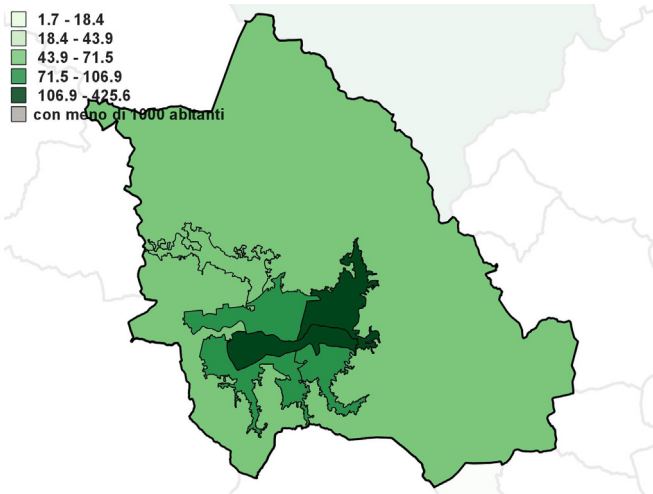
**Incidenza della popolazione con meno di 6 anni**

- 3.0 - 4.7
- 4.7 - 5.1
- 5.1 - 5.6
- 5.6 - 6.3
- 6.3 - 11.3
- con meno di 1000 abitanti



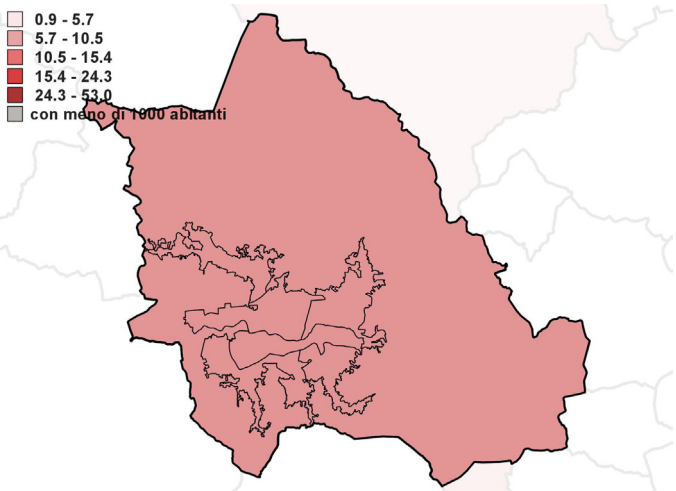
**Incidenza di residenti stranieri**

- 1.7 - 18.4
- 18.4 - 43.9
- 43.9 - 71.5
- 71.5 - 106.9
- 106.9 - 425.6
- con meno di 1000 abitanti



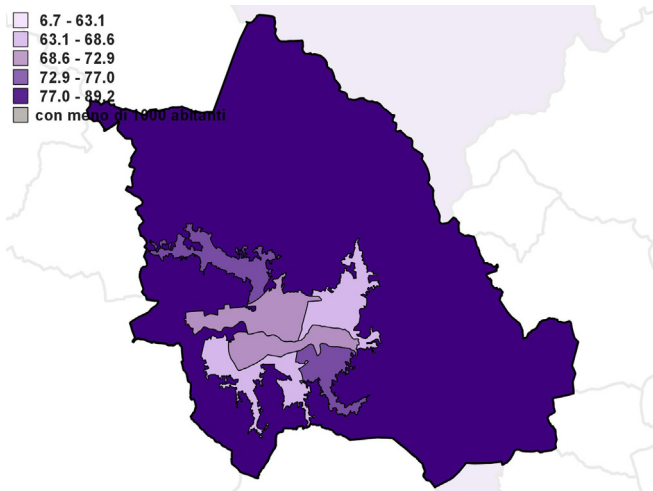
**Mobilità fuori comune per studio o lavoro**

- 0.9 - 5.7
- 5.7 - 10.5
- 10.5 - 15.4
- 15.4 - 24.3
- 24.3 - 53.0
- con meno di 1000 abitanti



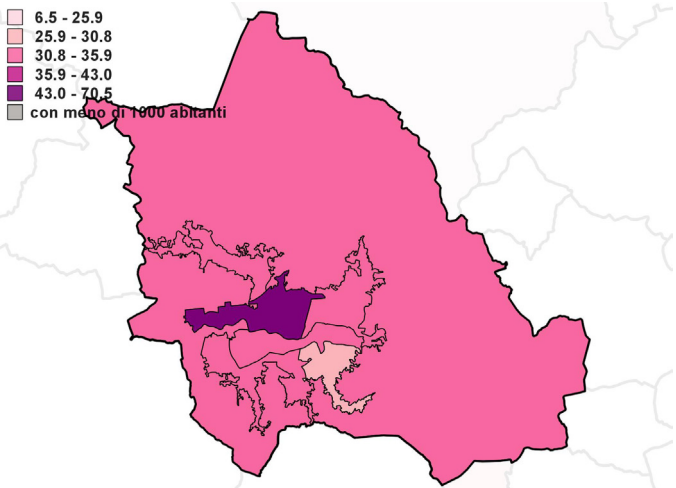
**Incidenza delle abitazioni in proprietà**

- 6.7 - 63.1
- 63.1 - 68.6
- 68.6 - 72.9
- 72.9 - 77.0
- 77.0 - 89.2
- con meno di 1000 abitanti



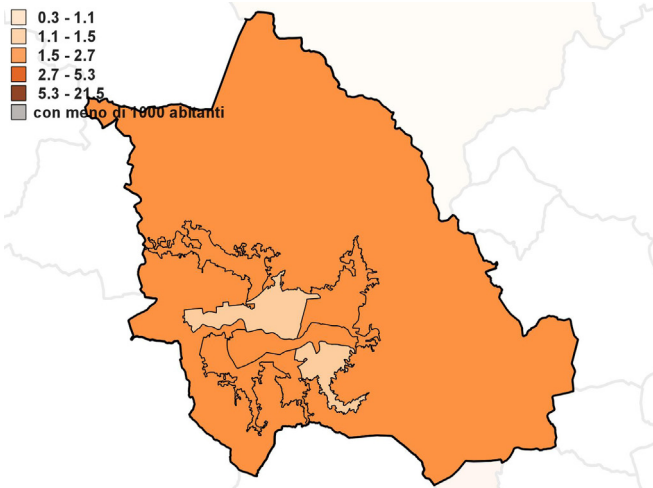
**Incidenza dell'occupazione in professioni ad alta-media specializzazione**

- 6.5 - 25.9
- 25.9 - 30.8
- 30.8 - 35.9
- 35.9 - 43.0
- 43.0 - 70.5
- con meno di 1000 abitanti



**Incidenza delle famiglie con potenziale disagio economico**

- 0.3 - 1.1
- 1.1 - 1.5
- 1.5 - 2.7
- 2.7 - 5.3
- 5.3 - 21.5
- con meno di 1000 abitanti



\*Gli indicatori sono rappresentati in scala nazionale